

# Nachhaltig:Bauen in Gemeinden

Kosten und Förderung,  
KGA, Erfahrungsaustausch



*Vorplanung*

Modul 1

*Planung &  
Ausschreibung*

Modul 2

*Prüfung &  
Ausführung*

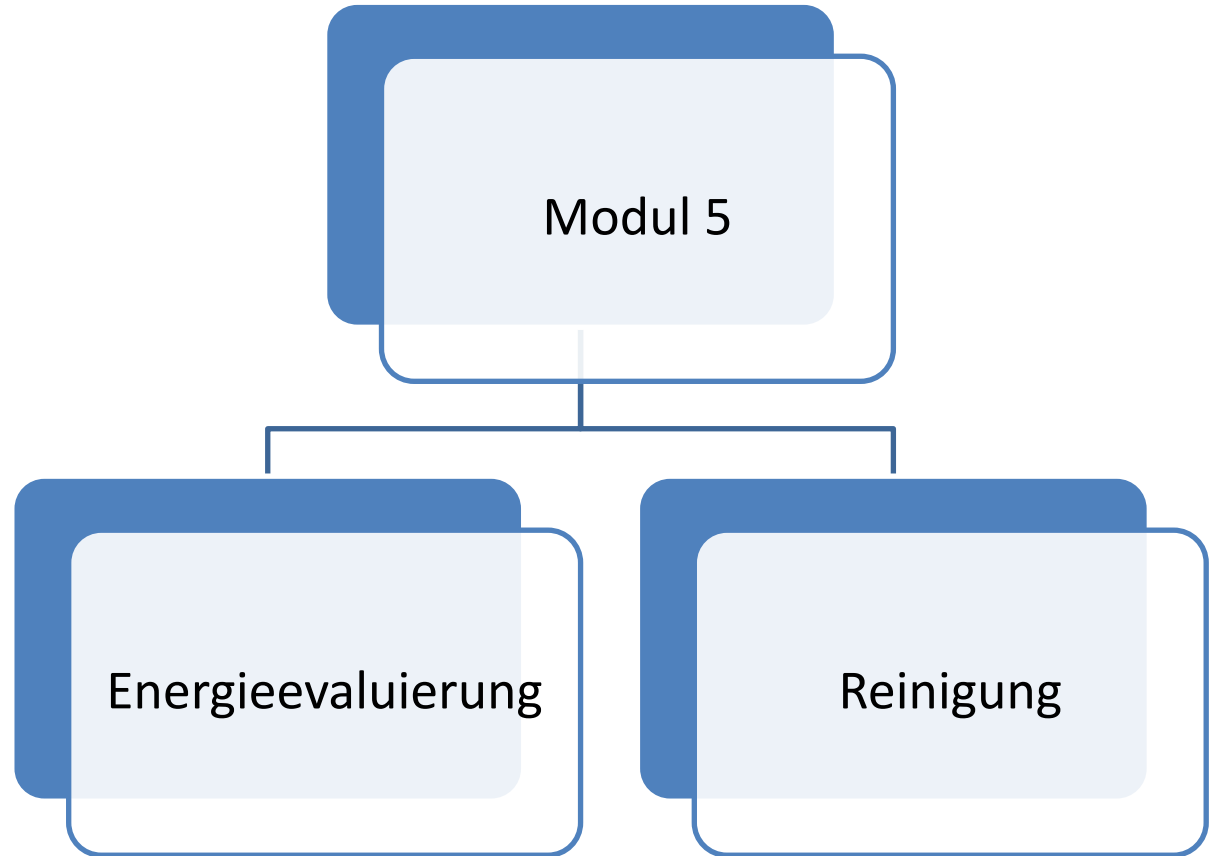
Modul 3

*Erfolgskontrolle*

Modul 4



# Modul 5 – Wartung und Betrieb



*Vorplanung*

Modul 1

*Planung &  
Ausschreibung*

Modul 2

*Prüfung &  
Ausführung*

Modul 3

*Erfolgskontrolle*

Modul 4



# Modul 5 – Wartung und Betrieb

## ENERGIEEVALUIERUNG

- Grundlage: Detaillierte Erfassung der Energieverbräuche
- Dokumentation der Energieverbräuche
- Auswertung Energieverbräuche
- Umsetzung von Verbesserungsmaßnahmen
- Kontrolle der Wirkung der durchgeführten Verbesserungsmaßnahmen

*Vorplanung*

Modul 1

*Planung &  
Ausschreibung*

Modul 2

*Prüfung &  
Ausführung*

Modul 3

*Erfolgskontrolle*

Modul 4



# Modul 5 – Wartung und Betrieb

## REINIGUNG

- Optimierung der Planung aus Reinigungssicht
- Sichtung Materialliste
- Unterstützung bei der Ausschreibung der Bauendreinigung
- Erstellung eines Reinigungs- und Pflegekonzepts für die Unterhaltsreinigung
- Definition von Kriterien für Reinigungsprodukte und Fasern

Vorplanung

Modul 1

Planung &  
Ausschreibung

Modul 2

Prüfung &  
Ausführung

Modul 3

Erfolgskontrolle

Modul 4



# Modul 5 – Wartung und Betrieb

## ENERGIEEVALUIERUNG

### Beispiel Gemeindeamt St. Gerold

- Zertifiziertes Passivhaus  
( $\text{HWB}_{\text{PHPP}} 14 \text{ kWh}/(\text{m}^2_{\text{EBF}}\text{a})$ )



**Anfangsverdacht:  
Verbrauch 500% zu hoch !**

*Vorplanung*

Modul 1

*Planung &  
Ausschreibung*

Modul 2

*Prüfung &  
Ausführung*

Modul 3

*Erfolgskontrolle*

Modul 4



# Modul 5 – Wartung und Betrieb

## ENERGIEEVALUIERUNG

### Beispiel Gemeindeamt St. Gerold



Vorplanung

Modul 1

Planung &  
Ausschreibung

Modul 2

Prüfung &  
Ausführung

Modul 3

Erfolgskontrolle

Modul 4

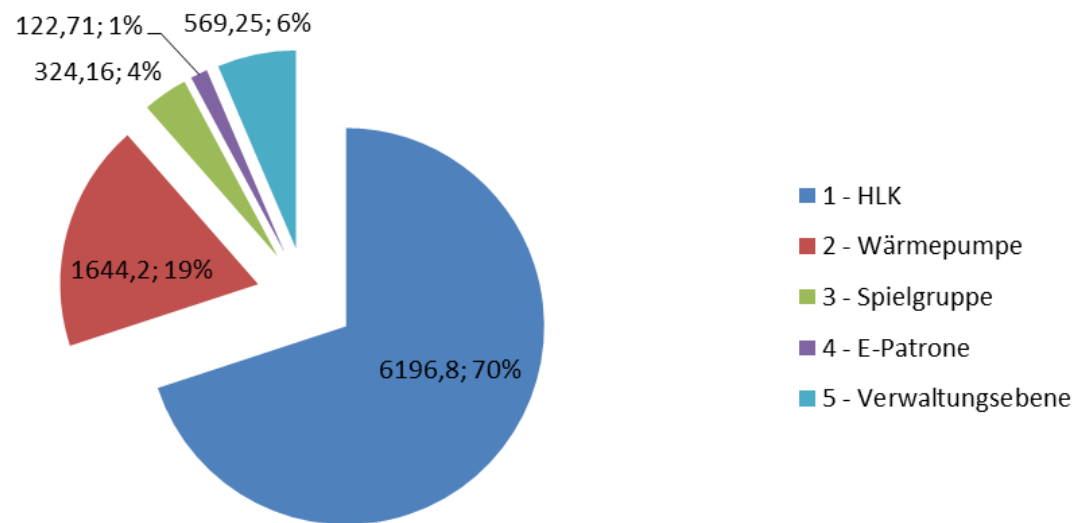


# Modul 5 – Wartung und Betrieb

## ENERGIEEVALUIERUNG

### Beispiel Gemeindeamt St. Gerold

**Gesamtverbrauch [kWh]**





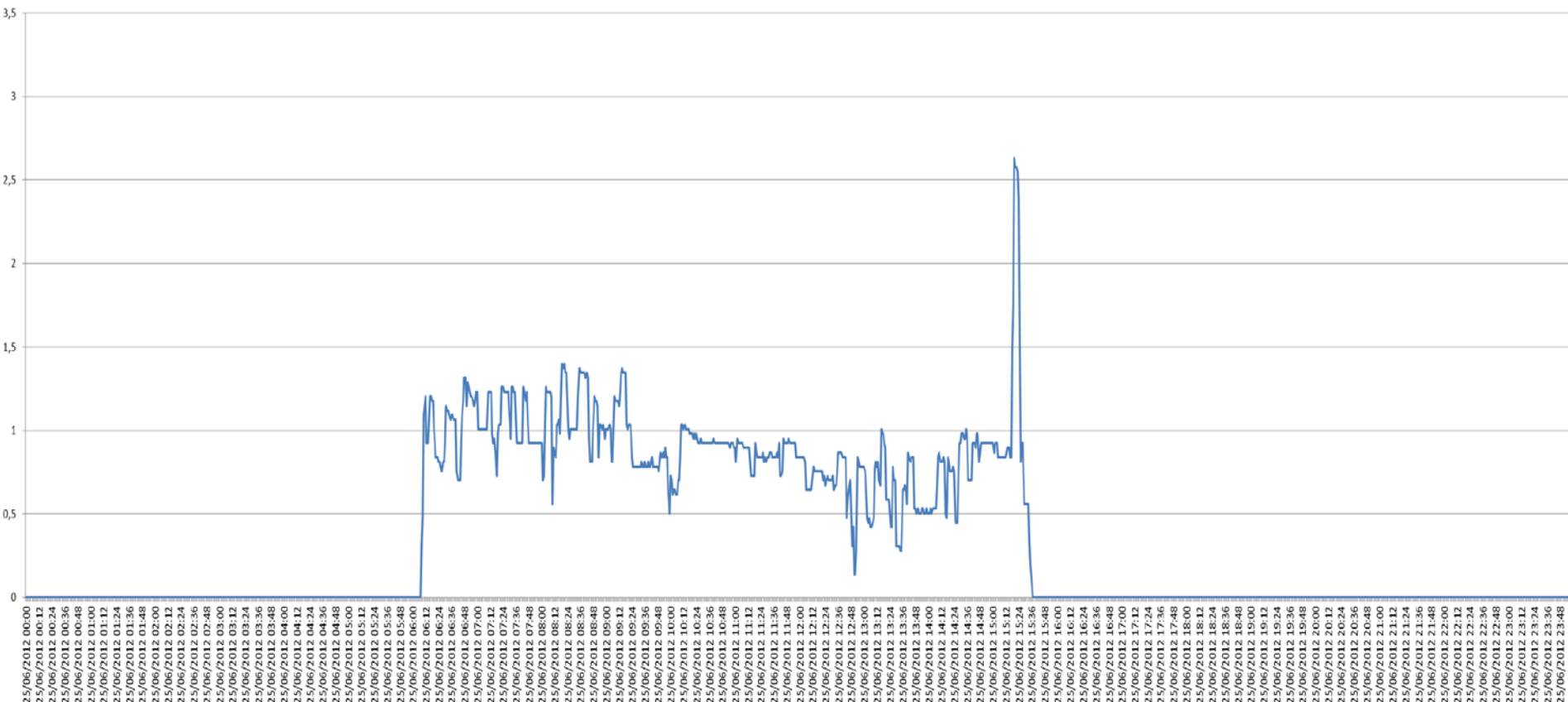
# Modul 5 – Wartung und Betrieb

## ENERGIEEVALUIERUNG

### Beispiel Gemeindeamt St. Gerold - Ergebnis

Leistungsaufnahme Spielgruppe - Sommertag

— Leistungsaufnahme (Sternschaltung) [kW]





Vorplanung

Modul 1

Planung &  
Ausschreibung

Modul 2

Prüfung &  
Ausführung

Modul 3

Erfolgskontrolle

Modul 4



# Modul 5 – Wartung und Betrieb

## ENERGIEEVALUIERUNG

### Beispiel Gemeindeamt St. Gerold

#### *Identifikation von Verbesserungspotentialen*

- Absenken der Solltemperatur der Wärmepumpe von 55°C auf 37°C
- Reduktion Luftvolumenstrom von 4500 m<sup>3</sup>/h auf 2500m<sup>3</sup>/h
- Optimiertes Ansprechverhalten der Bewegungsmelder



# Modul 5 – Wartung und Betrieb

Vergleich Endenergiebedarf /-verbrauch (Strom) für Heizung und Warmwasser der Wärmepumpe Gemeindezentrum St. Gerold

